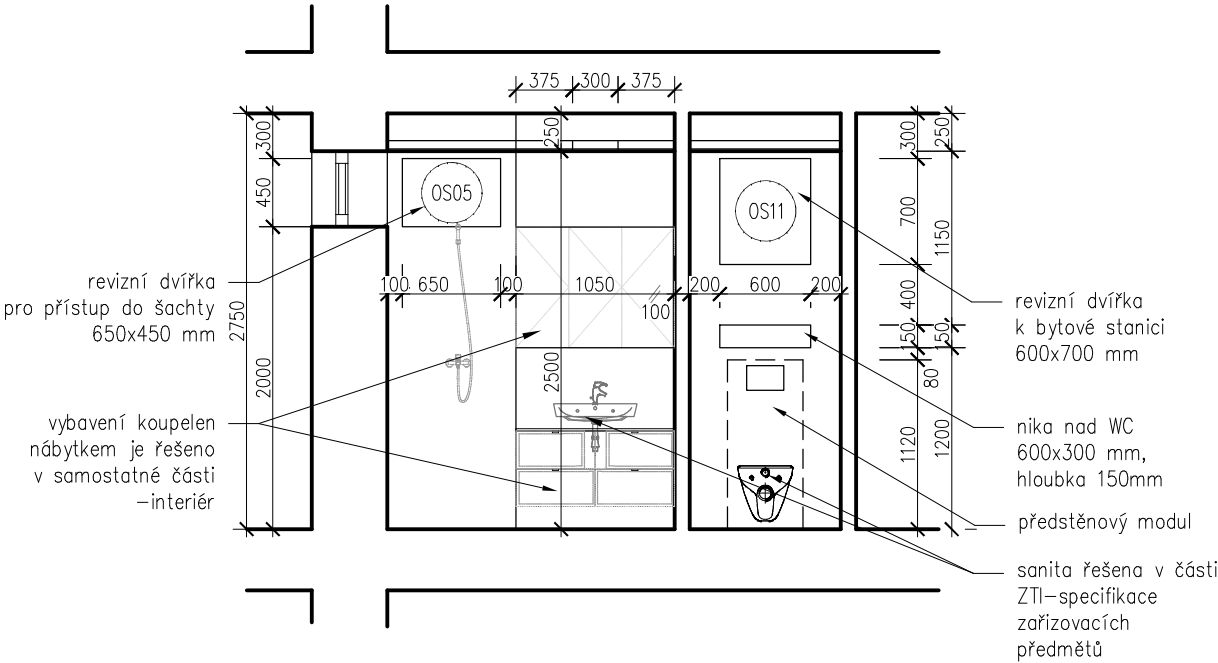
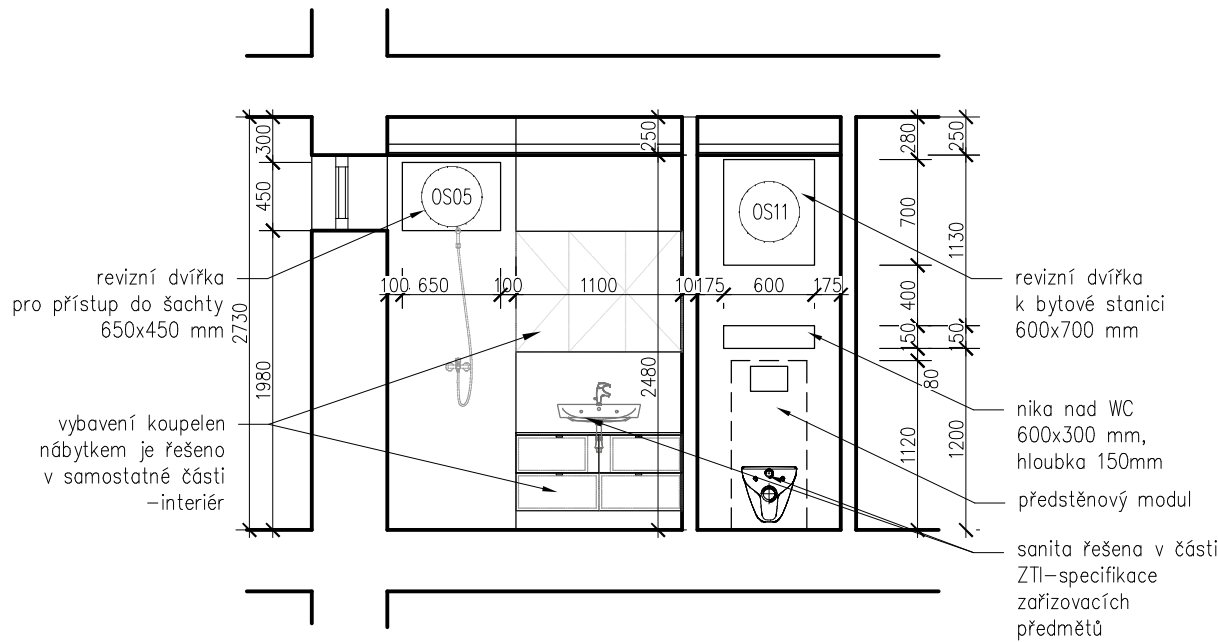


Schéma koupelen a WC - umístění - část "B"  
1:50

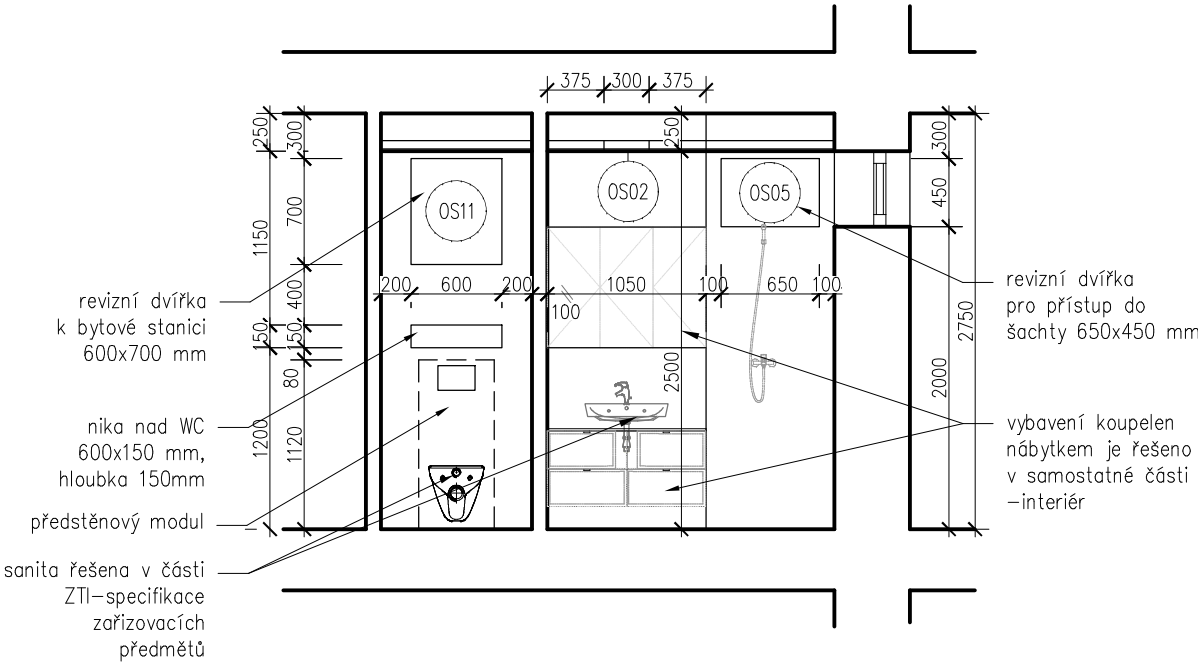
KOUPELNA + WC 101.2 a 101.3



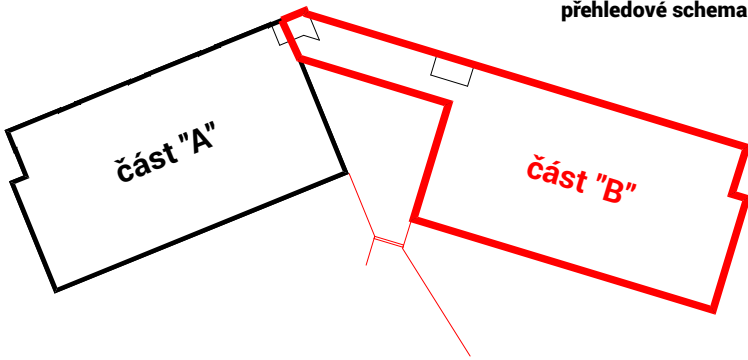
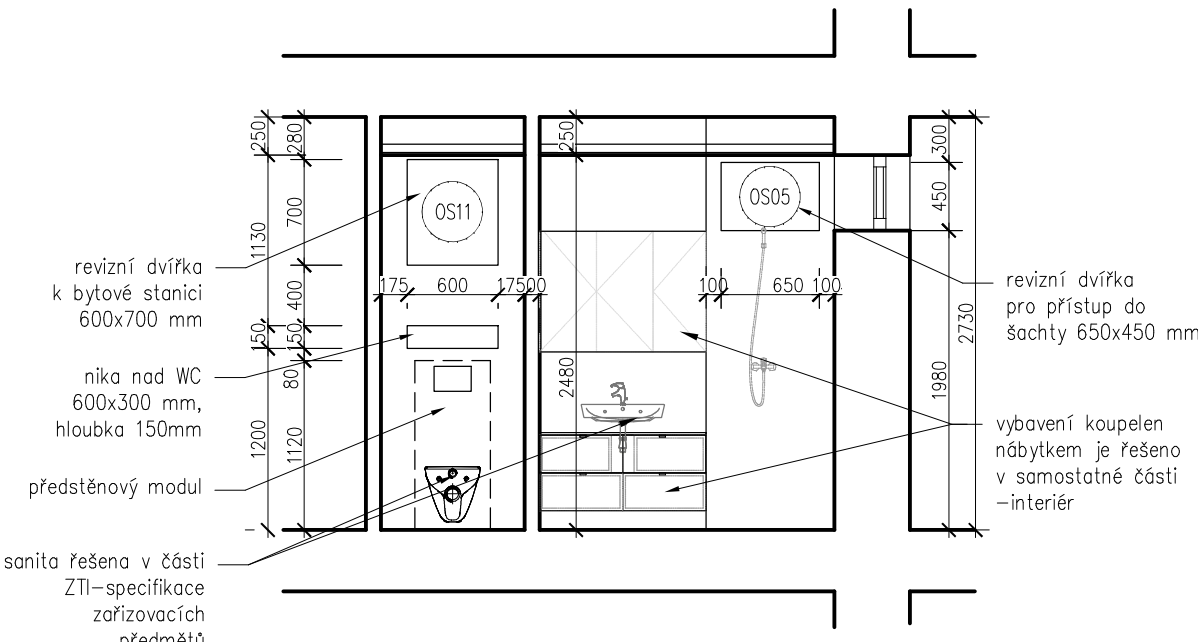
KOUPELNA + WC 201.2 a 201.3, 202.2 a 202.3



KOUPELNA + WC 102.2 a 102.3, 103.2 a 103.3



KOUPELNA + WC 203.2 a 203.3, 204.2 a 204.3



**martinka spusta  
architekti**

masparti s.r.o. IČ 03198057 © 2024  
Nádražní 1790 Šternberk 78501 [www.masparti.com](http://www.masparti.com)

**generální projektant:**  
masparti s.r.o.  
IČO: 03198057  
Nádražní 1790/22, Šternberk 785 01

**zodpovědný projektant:**  
Ing. arch. Pavel Martinka ČKA 4495  
+420 775 914 146 [pavel.martinka@masparti.com](mailto:pavel.martinka@masparti.com)



**HIP:**  
GROBER PROJECT, s.r.o.  
Pasteurova 162/13c, 779 00 Olomouc  
Ing. Jiří Grohmann  
+420 776 577 933, [j.grohmann@groberproject.cz](mailto:j.grohmann@groberproject.cz)

**projektant části:**  
GROBER PROJECT, s.r.o.  
Pasteurova 162/13c, 779 00 Olomouc  
Dominik Štefek  
+420 705 338 594, [stefek@groberproject.cz](mailto:stefek@groberproject.cz)

**investor:**  
Město Šumperk  
nám. Míru 364/1, 787 01 Šumperk  
IČO: 00303461

**akce:**  
**Bytový dům Šumperk - Temenice**

**místo:**  
ulice Temenická  
787 01 Šumperk  
p.č. st. 15/2, 16/2, 16/6, 16/7, 18/1, 18/10, 18/12, 18/13,  
1275/1, 1275/19, 1275/20, 1275/21, 1275/22, 1275/27, 1334,  
1377/8  
k.ú.: Horní Temenice [764469]  
p.č. 919/2, 919/11, 954  
k.ú.: Dolní Temenice [764442]

**stupeň:**  
**DOKUMENTACE PRO PROVÁDĚNÍ STAVBY**

**část:**  
**D.1.1**  
ARCHITEKTONICKO-  
STAVEBNÍ ŘEŠENÍ

**objekt:**  
SO 01

**datum:**  
10/2024

**název výkresu, měřítko:**  
**Schéma koupelny a  
WC-umístění-část"B"**  
**1:50**

**číslo výkresu:**  
**D.1.1.2.**  
**07-B**